

多孔質セラミックス配合 『廃瓦活用舗装材』

greenbiz[®] KC 瓦コンクリート

komatsumateRe

「捨てる」から 「創る」へ

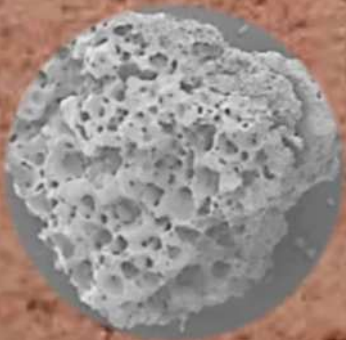
染色工場の排水処理工程では、染色量に比例して
余剰微生物(染色汚泥)が発生します。
余剰微生物の有効利用は、我々の長年の課題であり
挑戦でした。
グリーンビズは、これを原料とし、約1000℃で焼き上げた
発泡セラミックスです。
「環境のために、何かしたい。」
私たちはそんな思いで、「捨てるもの」から新たな価値を
創造しています。





雨水を貯めて環境と人を守る 保水性・透水性舗装材

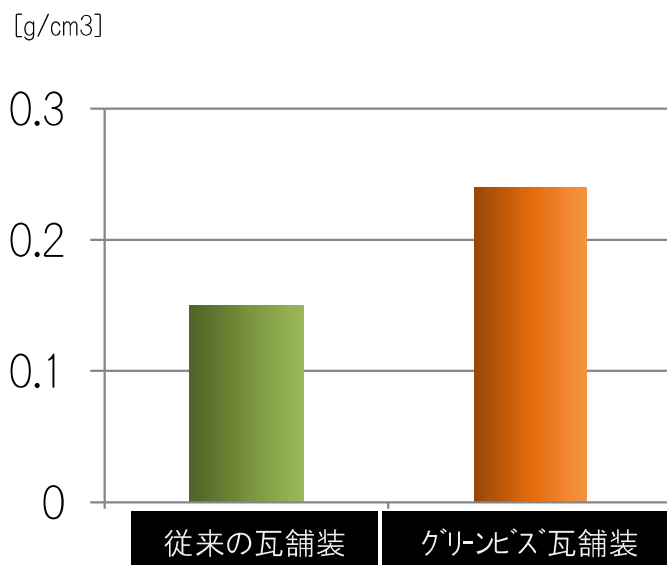
グリーンビズカリュウ（多孔質セラミックス細粒）と瓦骨材（廃瓦活用）を組み合わせた舗装仕上げにより、自然な優しさで周囲の景観と調和します。更に高い保水性で夏場の路面を涼しく快適な環境を作ります。また、透水タイプでは大雨での水溜りを軽減します。



1. 保水性(保水タイプ)

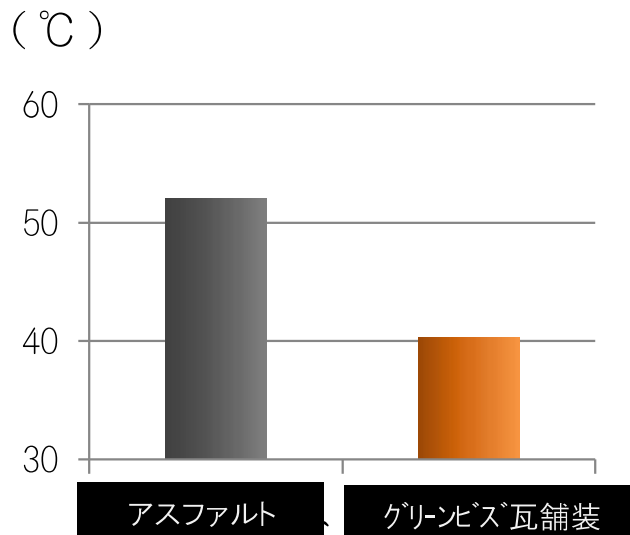
打ち水効果でヒートアイランド現象を抑制します。

雨水をたっぷり保水し、打ち水効果で路面表面を冷却する効果が認められています。
従来品と比べて保水量が大幅に増加



2. 冷却効果(保水タイプ)

保水した水が打ち水効果によって、路面を冷やします。



3. 透水性(透水・保水タイプ)

雨天時にも歩きやすく、ゲリラ豪雨時にも安心。

グリーンビズ瓦舗装を敷設すると、路面空隙で瞬時に透水し水溜りが生じに難しくなります。

現場透水性試験
透水量(15秒流量)

1,000 (cc)以上

※舗装設計施工指針
300ml/15秒以上



4. 強度特性

コンクリート舗装の強度規格を満たした環境配慮型舗装材

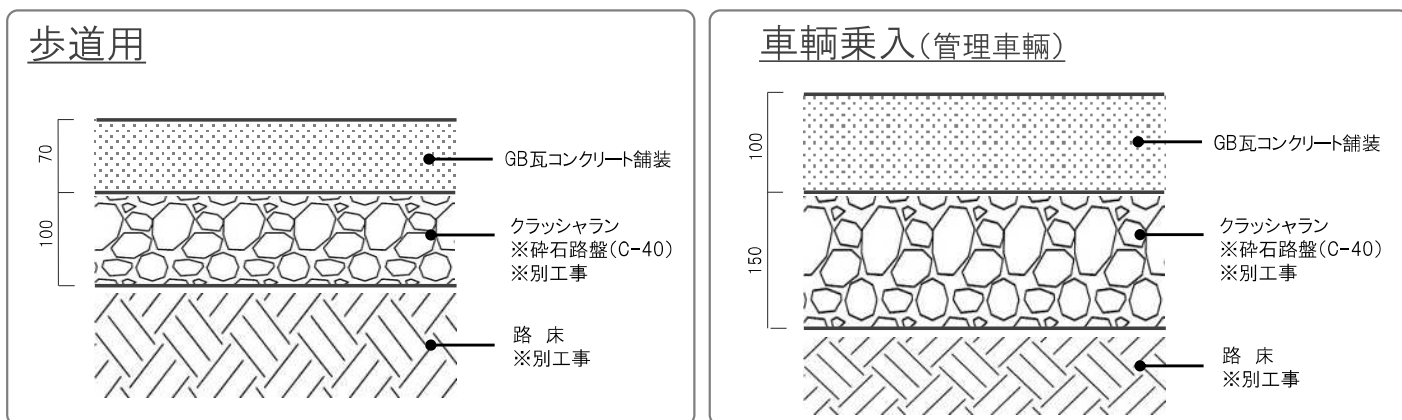
グリーンビズ瓦舗装は、コンクリート舗装としての強度を満たしています。

園路舗装(歩道)

18 (N/mm²)以上

※歩道: 18N/mm²以上
※園路(乗入有): 18N/mm²以上

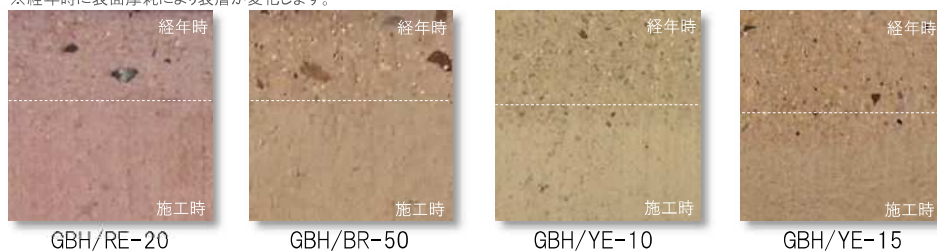
施工概要



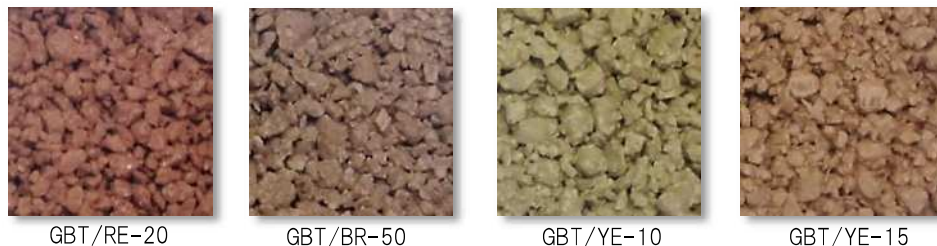
表面仕上げ

保水タイプ

※経年時に表面摩耗により表層が変化します。



透水タイプ



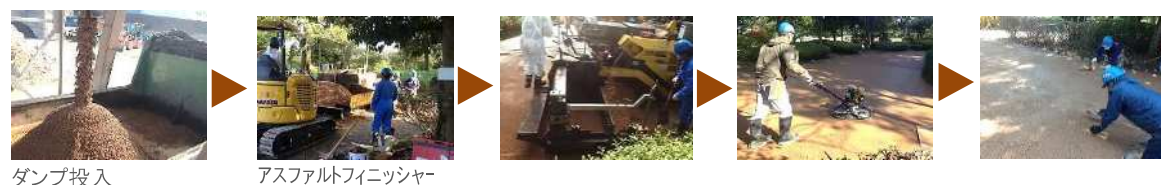
施工手順

※地域や施工場所によって工事方法が変わる場合があります。

保水タイプ



透水タイプ



施工事例(北陸地区)



施工事例(北陸地区)



greenbiz® KC 瓦コンクリート

小松マテール株式会社 本社

〒929-0124
石川県能美市浜町ヌ167番地
Tel 0761-55-8084
Fax 0761-55-8086

小松マテール株式会社 東京営業所

〒104-0061
東京都中央区銀座3丁目9番7号
トランス銀座ビルディング8階
Tel 03-3549-3880
Fax 03-3549-3113

小松マテール株式会社 大阪営業所

〒530-0001
大阪府大阪市北区梅田 2丁目2番22号
ハービスENT オフィスタワー8階
Tel 06-6344-4161
Fax 06-6344-4160

komatsumateRe